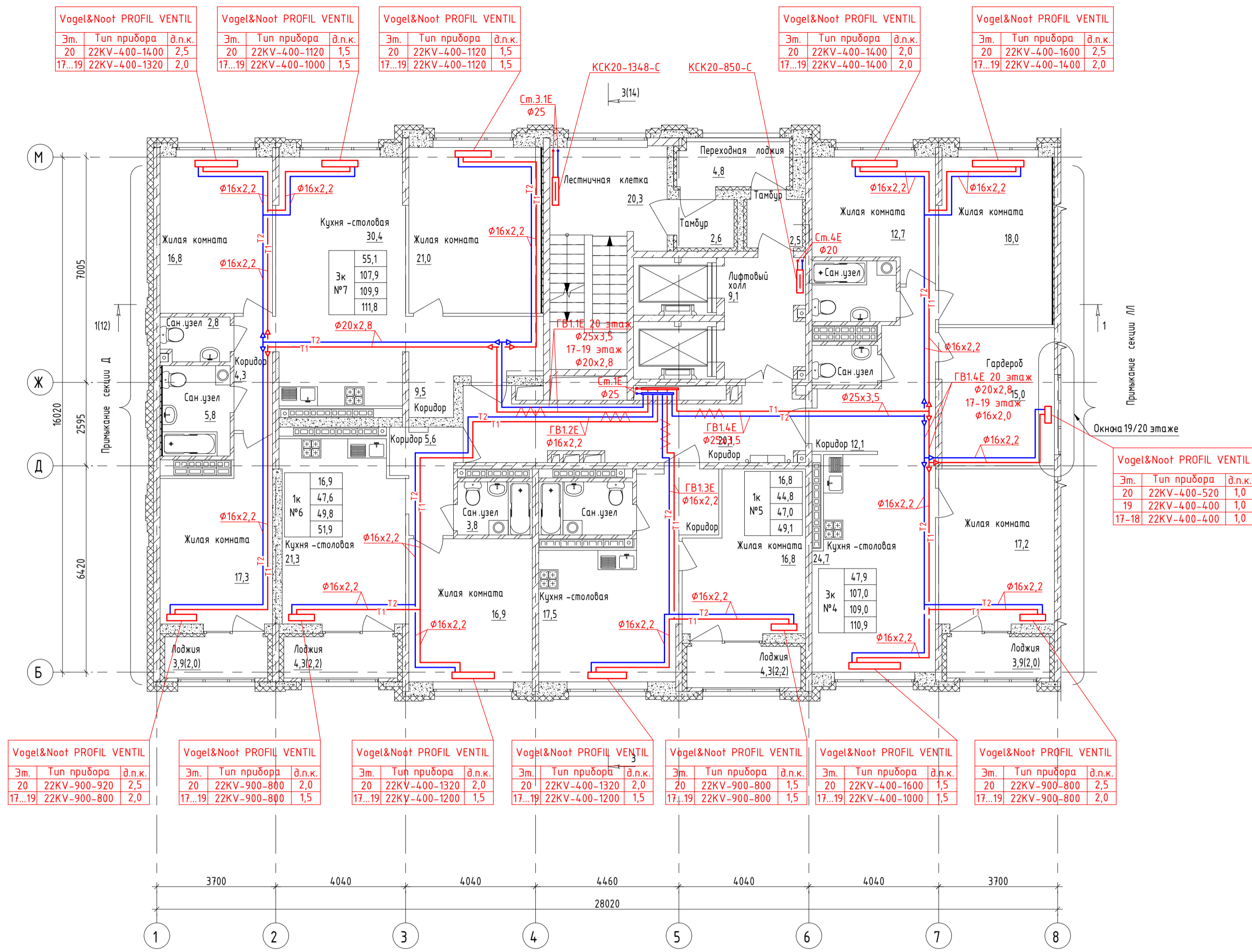


Номер помеще-ния	Наименование	Площадь, м²	Кат. помеще-ния
Квартир №5			
5.1	Жилая комната	16,8	
5.2	Кухня-столовая	17,5	
5.3	Коридор	5,8	
5.4	Сан.узел	4,7	
5.5	Лоджия	4,3	
Квартир №6			
6.1	Жилая комната	16,9	
6.2	Кухня-столовая	21,3	
6.3	Коридор	5,6	
6.4	Сан.узел	3,8	
6.5	Лоджия	4,3	
Квартир №7			
7.1	Жилая комната	21,0	
7.2	Жилая комната	16,8	
7.3	Жилая комната	17,3	
7.4	Кухня-столовая	30,4	
7.5	Коридор	9,5	
7.6	Коридор	4,3	
7.7	Сан.узел	2,8	
7.8	Сан.узел	5,8	
7.9	Лоджия	3,9	
Секция 1Е МОП			
1	Коридор	20,3	
2	Лифтовый холл	9,1	
4	Тамбур	2,5	
5	Тамбур	21,8	
Секция 1Л МОП			
1	Коридор	17,9	
2	Лифтовый холл	8,0	
3	Лестничная клетка	17,1	
4	Тамбур	3,2	
5	Тамбур	3,7	

План типового этажа (17-20 этаж)



УСЛОВНЫЕ ОБОЗНАЧЕНИЯ

- T1/T2 Подающий /обратный трубопровод системы отопления;
- T1 - подающий трубопровод системы отопления;
 - T2 - обратный трубопровод системы отопления;
 - - трубопровод в изоляции;
 - - трубопровод в защитном гофрированном кожухе.

- Трубопроводы проложить под потолком подвала. Трубопроводы условно отнесены от стен;
- Стойки отопления и магистральные трубопроводы $\phi 40 \times 3,5$ и менее выполнены из стальных водогазопроводных обыкновенных труб по ГОСТ 3262-75, $\phi 57 \times 3,5$ и более из стальных электросварных прямошовных по ГОСТ 10704-91.
- Трубы и приборы отопления отнесены от стен условно.
- Коммуникации размещать максимально близко к плитам перекрытий и к стенам.
- Прибор отопления в МОП расположить с минимальным расстоянием от стояка системы отопления.

123-2021-1Е/1Л-0В					
Многоэтажный жилой дом с нежилыми помещениями на первых этажах и подземной автостоянкой по ул.Степана Разина в Чкаловской районе г.Екатеринбурга. Секция 1Е/1Л					
Изм.	Жол.уч.	Лист	№ док.	Подп.	Дата
Разработал	Вялькова				04.22
Проверил	Парфенова				04.22
Секция 1Е/1Л. Отопление			Стандия	Лист	Листов
План типового этажа (17-20 этаж)			р	9	
Н.Контроль			Ситчихина	04.22	
			ИП Реутин Д.Г.		